





# dulas

ynni adnewyddadwy ysbrydoledig



-  solar
-  gwynt
-  hydro
-  bio-màs

# Arbenigedd y Gellir Ymddiried Ynddo

Mae Dulas yn cyflwyno datrysiadau ynni adnewyddol ar draws y byd. Rydym wedi ymrwymo i ddarparu technolegau ynni adnewyddol dibynadwy a gwasanaethau arbenigol ar gyfer defnydd dyngarol, masnachol, cyhoeddus a masnachol.

Rydym yn cynnig datrysiadau parhaol y gallwch ddibynnu arnynt. I wneud hyn rydym yn cynnal partneriaethau allweddol gyda darparwyr technoleg blaenllaw i sicrhau bod eich cyfarpar ynni adnewyddol yn rhoi'r perfformiad gorau posibl am flynyddoedd i ddod. Mae tri degawd o brofiad yn rhoi'r arbenigedd i ni gyflwyno gwasanaethau a datrysiadau dibynadwy sy'n cyflenwi ynni glân, yn gwneud y mwyaf o'ch buddsoddiad ac yn lleihau eich effaith ar yr amgylchedd. Mae peirianwyr ac arbenigwyr Dulas wedi cwblhau miloedd o brosiectau o amgylch y byd. Mae ehangder ein harbenigedd yn rhychwantu'r diwydiant ynni adnewyddol ac yn cynnwys ynni solar, gwynt, gwresogi biomas a phŵer dŵr - portffolio llawn o ddatrysiadau carbon isel.





## Pobl Gydag Angerdd

Sefydlwyd Dulas ym 1982 i gyflwyno datrysiadau ynni adnewyddol sy'n helpu i adeiladu byd gwell. Dyma'r egwyddor sy'n agos at ein calon hyd heddiw. Rydym yn fusnes a phwrpas ganddo - i wella bywydau pobl drwy ddarparu datrysiadau cynaliadwy.



Mae ein tîm profiadol o beirianwyr, ymgynghorwyr ac arbenigwyr technegol wedi ymrwymo i gyflwyno datrysiadau parhaol a chadarn. Fel arbenigwyr cydnabyddedig, mae galw arnom yn aml i gynnig hyfforddiant a chymorth ar hyd a lled y byd. Hyd yn oed fel cwmni rydym ni ychydig yn wahanol. Mae Dulas yn gorff ym mherchnogaeth y gweithwyr, sy'n sicrhau bod gan ein cyfranddalwyr ymrwymiad

unigryw i'w gwaith. Mae bod yn gyfranddaliwr yn dod â chyfrifoldeb ychwanegol i feithrin perthynas barhaol gyda'n cwsmeriaid ac i gyflwyno gwasanaeth gwych gyda chyffyrddiad personol. Er mwyn cadw ein synnwyr o gymuned rydym yn eistedd gyda'n gilydd i gael cinio bob dydd, sy'n galluogi i ni rannu syniadau, datrys problemau a chael ein hysbrydoli gan egni ein cydweithwyr.



# Treftadaeth Gadarn



**1982**

Geni Cwmni Peirianeg Dulas yng Nghanolfan y Dechnoleg Amgen.

**1984**

Datblygu offer logio data gwynt, gosod offer solar yn Kenya. Datblygu tyrbinau gwynt 50W a gwefrwytr batrïau i Nomadiaid Mongolia.

**1985**

Rhoi ar brawf fanciau gwaed ynni solar a lampiau llawdriniaeth yn Swdan.

**1988**

Gosod y mastiau monitro gwynt 10 metr cyntaf.

**1992**

Rheoli'r ymgynghoriad cyhoeddus ac adeiladu fferm wynt wreiddiol Cemaes, dim ond yr ail yn y DU.

**1993**

Gosod y systemau ffotofoltâig solar cyntaf oddi ar y grid.

**1994**

Comisiynu'r cynllun ynni dŵr cyntaf - 15kW yng Ngogledd Cymru.

**1997**

Agor swyddfa BREEAM gradd ragorol ar Barc Eco Dyfi.

**2000**

Gosod y systemau ffotofoltâig solar cyntaf ar y grid.

**2002**

Ennill Allforiwr Cymreig y Flwyddyn.

**2003**

Comisiynu cynllun ynni dŵr 200kW Tŷ Cerrig - y cyntaf i Ynni Dŵr Dulas, ein cwmni datblygu ynni dŵr.

**2004**

Cynnig gwasanaethau ymgynghorol i Ganllawiau Cynllunio Ynni Adnewyddol PPS22 yn Lloegr, a gyhoeddwyd gan Swyddfa'r Dirprwy Brif Weinidog.

Comisiynu system hydrosolar gyfun oddi ar y grid i'r Ymddiriedolaeth Genedlaethol.

Gosod yr oergelloedd brechlyn cyntaf yng Ngogledd Korea.

Ennill Gwobr Menter Y Frenhines.

**2005**

Gosod y cynllun gwresogi biomàs ardal gymunedol cyntaf yng Nghymru.

Torri'r record am werthu oergelloedd Brechlyn i Affrica.

**2007**

Ennill cais i lywodraeth y DU i gyflenwi ynni solar a gwynt i Raglen Adeiladau Carbon Isel Cyfnod II.

Gosod cynllun ynni dŵr 400kW Pant yr Afon.

Ennill cytundeb tymor hir i gyflenwi oergelloedd brechlyn ynni solar yn y byd datblygol.

**2008**

Ennill Gwobr Ashden.

Ailwampio chwe chynllun ynni dŵr yn Iwerddon oedd yn gyfanswm o 2.7MW.

**2009**

Ennill Gwobr 50 Twf Cyflym a Chwmni Ynni Adnewyddol REA y Flwyddyn.

**2010**

Agor swyddfa'r Alban.

Gosod y tyrbîn gwynt Endurance 55kW cyntaf y tu allan i Ogledd America.

Cydsyniadau ffermydd gwynt yn cyrraedd 334MW.

Ailwampio cynllun ynni dŵr 200kW Maenofferen.

Gosod ynni solar a biomàs yn eglwys ddigarbon gyntaf y DU.

**2011**

Achredu gwasanaethau dadansoddi data gwynt gan y Banc Cydweithredol fel adnodd "bancadwy."

Dulas yn dod yn asiant system synhwyro gwynt o bell SecondWind Triton SODAR yn Ewrop.

# Cynhyrchion a Gwasanaethau

	solar	gwynt	biomàs	hydro
Ymgynghoriaeth dichonoldeb	oes	oes	oes	oes
Monitro a dadansoddi adnoddau	oes	oes	oes	oes
Dadansoddi cysylltiad â'r grid	oes	oes	-	oes
Ymgynghoriaeth gynllunio	oes	oes	oes	oes
Gosodiad Lleoliad	oes	oes	oes	oes
Rheoli Prosiectau	oes	oes	oes	oes
Asesiadau effaith amgylcheddol	oes	oes	-	oes
Gosod	oes	oes	oes	oes
Datblygu system reoli	-	oes	oes	oes
Comisiynu	oes	oes	oes	oes
Gweithredu a chynnal	oes	oes	oes	oes
Cyflenwi cynnyrch	oes	oes	-	oes
Datrysiadau gofal iechyd byd-eang	oes	-	-	-
Ymchwil a datblygu	oes	-	-	-
Hyfforddiant ar gynhyrchion	oes	-	oes	oes
Monitro ac adrodd o bell	oes	oes	oes	oes

## Portffolio

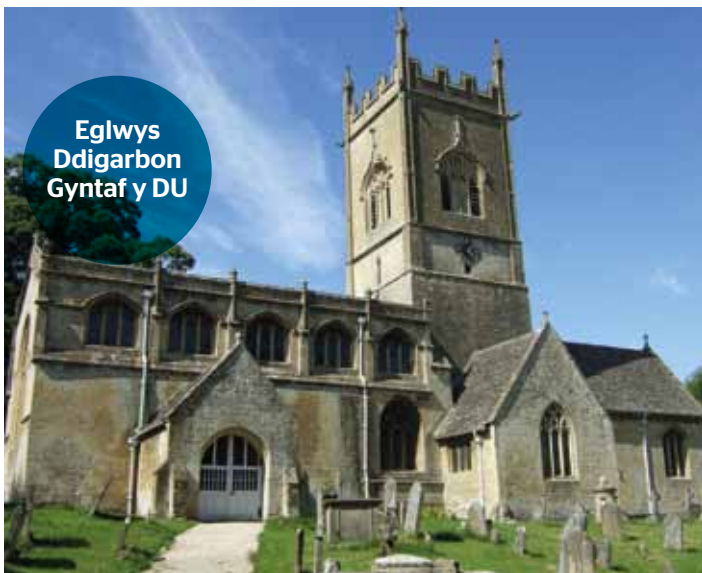
### Cynhwysfawr

Mae Dulas yn canolbwyntio ar y pedair technoleg graidd - solar, gwynt, gwresogi biomàs a dŵr. Rydym yn gweithredu ar draws pob rhan o'r gadwyn gyflenwi o ddichonoldeb ac asesu adnoddau hyd at osod, gweithredu a chynnal a chadw.

Ers 1982 mae Dulas wedi bod yn darparu datrysiadau ynni arloesol i amrywiaeth eang o gwsmeriaid. Mae safon wrth graidd pob dim a wnawn. Mae ein peirianwyr yn nodi cynhyrchion mae ganddynt hyder llwyr ynddynt, sydd wedi cael eu profi yn rhywle arall, ac y maent yn gwybod y byddant yn dal prawf amser. Mae'r sylw hwn i fanylion a'r agwedd drylwyr hon yn sicrhau bod eich buddsoddiad yn ddiogel. Rydym yn arloeswyr yn y diwydiant ynni adnewyddol ac mae'r profiad sydd gennym o adeiladu a gosod prosiectau ynni wedi rhoi i ni sgiliau ac arbenigedd sy'n arwain y diwydiant. Gyda miloedd o fegawatiau o osodiadau ar draws y byd, mae ein portffolio o gynhyrchion a gwasanaethau yn cadarnhau ein gallu i droi arloesi peirianyddol yn llwydiant amgylcheddol mewn llawer o sefyllfaoedd gwahanol.

# Cipolwg ar Brosiectau

Rydym wedi cyflwyno datrysiadau a gwasanaethau ynni adnewyddol i ystod enfawr o gwsmeriaid. Dyma gipolwg byr iawn ar rai o'n prosiectau.



Eglwys Ddigarbon Gyntaf y DU

## Ailwampio Aml Dechnoleg - Cotswolds

### Cleient:

EC Harris

### Technoleg:

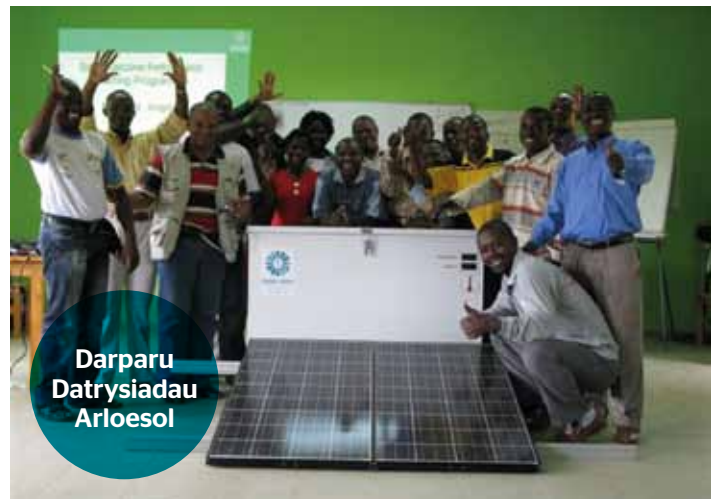
System ffotofoltäig 3.12kW wedi'i chysylltu â'r grid a boeler peledi biomas 38kW.

“Mae hyn yn ffynhonnell incwm hyfyw am flynyddoedd i ddod drwy'r Tariff Cyflenwi Trydan a'r Cymhelliant Gwres Adnewyddadwy.”

Ben Robinson, Cyfarwyddwr

“Mae Dulas wedi arddangos yn glir iawn yr arbenigedd a'r ymagwedd ragweithiol sydd angen i drechu'r heriau sy'n codi drwy geisio integreiddio ynni adnewyddol gydag adeilad rhestredig gradd un. Heb eu profesiynoldeb a'u cymorth rhagweithiol ni fyddem wedi gallu gwneud hyn am y tro cyntaf yn y DU.”

Matt Fulford, EC Harris



## Oergelloedd Brechlyn Solar - Nigeria

Cyrff dyngarol rhyngwladol; busnesau yn Nigeria; cyrff elusennol anillywodraethol a Rhaglen Imiwneiddio Genedlaethol Nigeria.

### Manylion:

Mae Ynni Solar Dulas wedi bod yn datblygu systemau, oergelloedd Brechlyn solar o safon uchel er 1982. Mae'r tîm yn canolbwyntio ar ddarparu datrysiadau mewn gwledydd sydd â rhwydwaith grid annibynadwy. Rydym hefyd yn darparu hyfforddiant yn y wlad.

“Rwy'n falch bod Dulas wedi bod yn weithgar yn Affrica am flynyddoedd lawer, yn gwella'r cyfleusterau ar gyfer imiwneiddio yn y lleoliadau mwyaf gwledig.”

Guy Watson, Pennaeth Gweithrediadau Rhyngwladol, Dulas



## Retro-Fit, System Solar Ffotofoltäig wedi'i chysylltu â'r grid - Ynys Môn

Cleient: Cymdeithas Tai Eryri

### Technoleg:

System 1.48kWp wedi'i chysylltu â'r grid a'i gosod ar 40 darn o eiddo a hyfforddiant gosod ynni solar i'r trigolion.

“Bydd y prosiect blaengar hwn yn arbed dros 28,040kg o CO<sub>2</sub> y flwyddyn ac yn dangos yn union beth sy'n bosibl pan mae nodau cyffredin ymhlith sefydliadau.”

Steve Smith, Peiriannydd Solar



### Prosiect Tyrbinau Gwynt - Dyfnaint

**Cleient:**

Mr Ludwell, Farmer

**Technoleg:**

Tyrbin Gwynt Endurance E-3120 cyntaf y DU.

“Ffermwr Ilaeth yw perchennog y safle, Mr Ludwell, wedi ei ysgogi gan yr addewid am gynhyrchu ynni i leihau costau trydan a darparu llif refeniw ychwanegol”

Andy Warrington, Rheolwr Prosiect Gwynt



### Prosiect Datblygu Gwynt - Canolbarth Cymru

**Cleient:**

Datblygwyr preifat.

**Manylion:**

Gwasanaethau datblygu gwynt.

“Mae gan Dulas hanes da o dros 350MW o brosiectau ynni gwynt wedi eu cymeradwyo yn y DU. Dechreuodd ein gwaith arloesol gyda datblygu prosiectau ffermydd gwynt dros ddau ddegawd yn ôl. Rhoddodd ein tîm profiadol o ymgynghorwyr ynni gwynt eu harbenigedd i sicrhau bod fferm wynt Carno yn llwyddo i gael caniatâd cynllunio. Ar y pryd hi oedd y fferm wynt fwyaf yn Ewrop. Ers hynny mae Dulas wedi gweithio gyda ffermwyr lleol i ymestyn y fferm wynt o 16MW pellach.”

Rachel Harper, Rheolwr Prosiect Gwynt



### Cynllun Ynni Dŵr Tŷ Cerrig - Gogledd Cymru

**Cleient:**

Ynni Dŵr Dulas

**Technoleg:**

Cynllun ynni dŵr 200kW.

“Mae Dulas wedi datblygu, manylebu, gosod a chomisiynu'r cynllun trydan dŵr 200kW llif afon hwn, wedi'i gysylltu â'r grid, yng Ngogledd Cymru. Mae'r tîm hefyd yn ymgymryd â contract 10 mlynedd i fonitro effaith amgylcheddol y tynnu dŵr ar ecoleg afon leol yr ardal”

Matt Palmer, Uwch Beiriannydd Dŵr

# Ein Gwobrau:

2004 Gwobr Menter y Frenhines.

2008 Gwobr Cynaliadwyedd Ashden.

2009 Cwmni Ynni Adnewyddol Gorau y Gymdeithas Ynni Adnewyddol. Cymdeithasau Cydweithredol y DU: Y Perfformiad Masnachol a Wellodd Fwyaf. Gwobrau Afal Gwyrdd: Gwobr Arfer. Gorau Amgylcheddol. Cwmni 50 Uchaf Twf Cyflym. Llwyddiant Cymru: Gwobr y Cwmni Gwyrddaf.

2010 Gwobr Allforio Busnes Powys 2010. Cwmni 50 Uchaf Twf Cyflym.



## Ynghylch ein logo

Dulas yw'r enw ar un o'r afonydd sy'n llifo drwy Ddyffryn Dyfi, man geni Dulas. Mae logo Dulas yn cynrychioli elfennau allweddol ein busnes. Ynddo gallwch weld pelydrau'r haul, llafnau tyrbîn gwynt trorym uchel neu doriad o dyrbin dŵr. Mae'r don drwy'r canol yn don sin cerrynt eiledol trydanol, sef allbwn llawer o'n technolegau. Beth arall fydddech chi yn ei ddisgwyl gan griw o bobl alluog dros ben?

## Pencadlys Dulas Cyf

Uned 1 Parc Eco Dyfi  
Machynlleth  
Powys  
SY20 8AX  
Y DU

ffôn: +44 (0)1654 705000

ffacs: +44 (0)1654 703000

[www.dulas.org.uk](http://www.dulas.org.uk)

[info@dulas.org.uk](mailto:info@dulas.org.uk)

Cofrestrwyd yng Nghymru Rhif. 1629011

Mae'r holl wybodaeth yn gywir ar adeg yr argraffu Mehefin 2011. ISO3\_4\_2\_A  
Argraffwyd y llyfryn hwn gan ddefnyddio inciau llysiâu di-alcohol at safonau amgylcheddol ISO 14001. Argraffwyd ar bapur Cyclus sy'n cynnwys 100% ffibr wedi ei ailgylchu ar ôl ei ddefnyddio. Defnyddir deunydd fel slwtsh biolegol yn gemegau gwella'r pridd.

